

家族みんなが「あったか♡」リフォーム
笑顔になる

外廻り工事もお任せ!

お風呂・キッチン・間取り変更などの室内・水廻り工事だけでなく、外廻り工事もお任せください。事例をもとにご提案いたします!



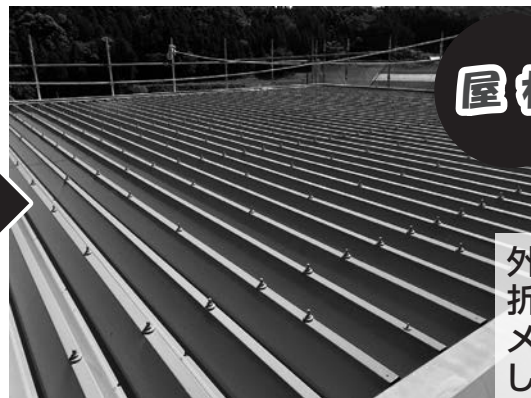
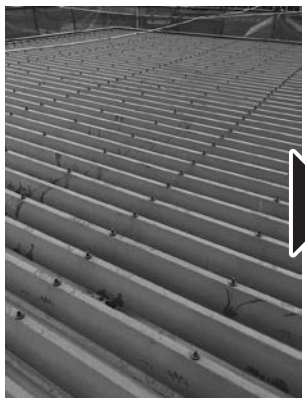
金属サイディング
カバー工法



ベランダにあった開口を塞いで雨の降り込みを少なくしました。



外壁塗装

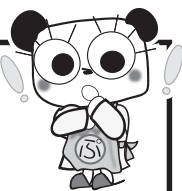


屋根



外壁塗装の際に折半屋根もメンテナンスしました。

既設の外壁(サイディング)の傷みが酷かったので、金属サイディング(ガルバリウム鋼板)によるカバー工法で施工しました。



カーポート



施工前

耐風・耐雪性能に優れたカーポート。屋根材は耐食性に優れたガルバリウム鋼板です。施工前は壁で囲まれた庭でしたが、壁を壊し更地にして、3台用のカーポートを新設しました。玄関までのアプローチを含めた利便性にも配慮しました。



フェンス



門廻り

カーポート内にも目隠しフェンス。

門扉と宅配BOXポストも新設。



門扉

高い質感と造形美で住まいを飾る「鋳物門扉」。



手すり

階段アプローチに手すりを設置。



フェンス

木製フェンスをアルミフェンスに。



9/28(土)29(日) 秋のリフォーム相談会 開催予定